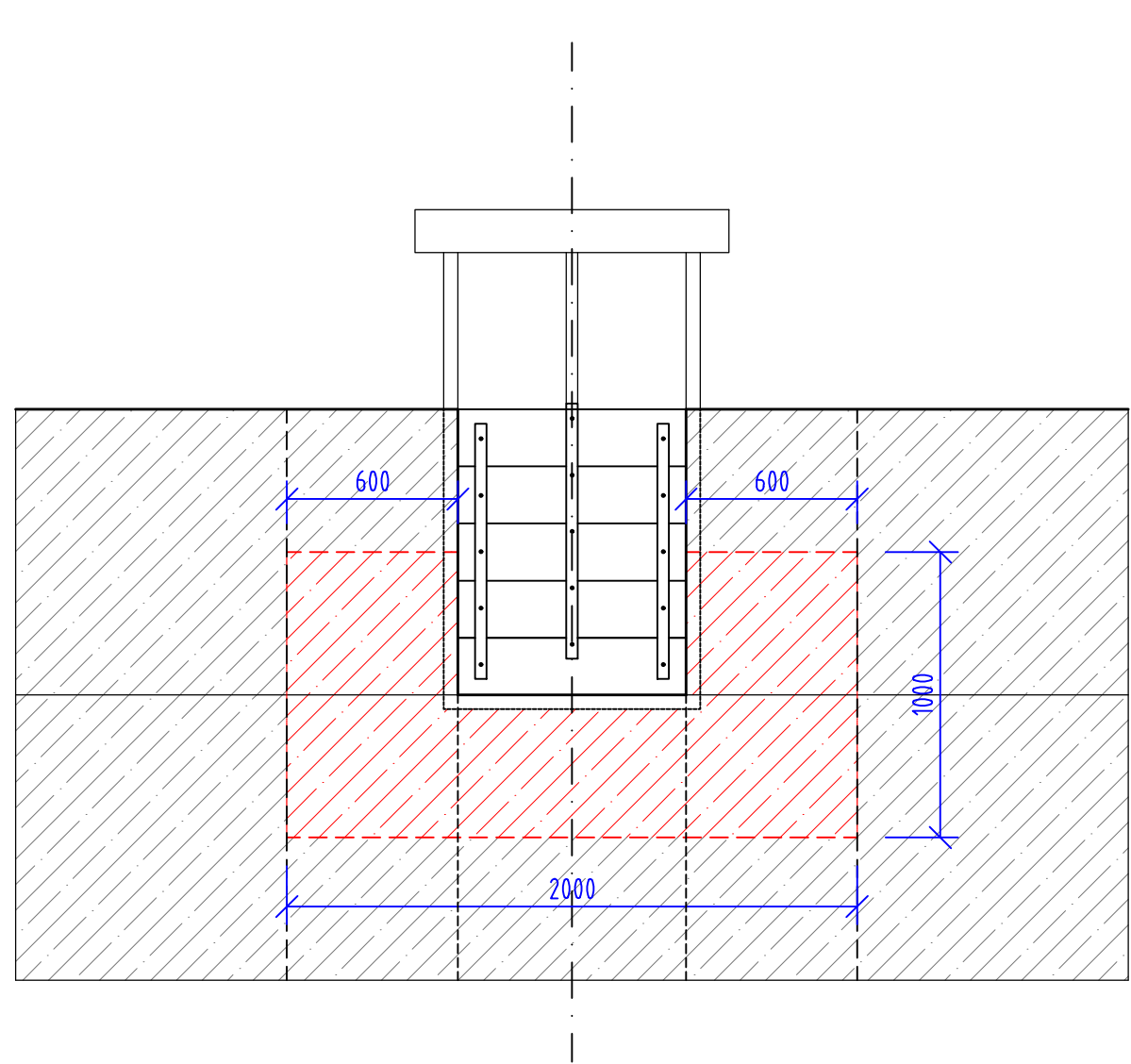
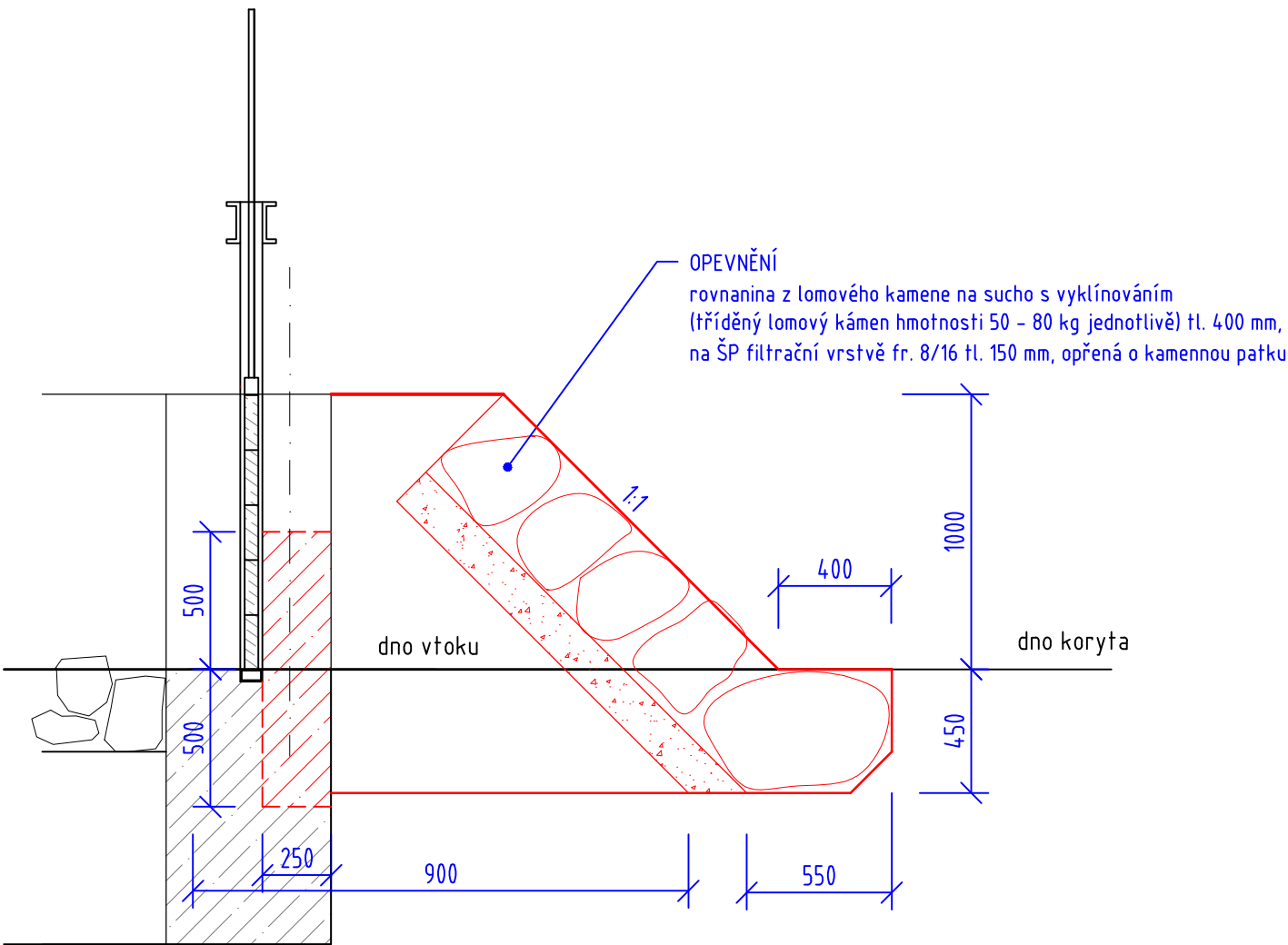


ČELNÍ POHLED



BOČNÍ POHLED



Oprava konstrukce líce rozdělovacího objektu betonovou směsí třídy C 30/37
s bouráním porušených okrajů konstrukce, očištěním a úpravou pracovní spáry.

Zodpovědný projektant	Vypracovala	Technická kontrola	<div>KOZPLEX CR</div>	
Ing. Kamil Urbánek	Michaela Stachová	Ing. Kamil Urbánek		
Kraj: Královéhradecký	Obec s rozšířenou působností: Rychnov nad Kněžnou			
Stavebník: Povodí Labe, s.p., Víta Nejedlého 951/8, 500 03 Hradec Králové				
DLOUHÁ STROUHA, SOLNICE - KVASINY, OPRAVA KORYTA, Ř. KM 4,170 - 4,735			Stupeň	DSP + DPS
			Datum	Listopad 2021
			Zakázkové číslo	2021-249
			Formát	2 A4
ROZDĚLOVACÍ OBJEKT, Ř. KM 4,582 30			Měřítko: 1:25	Číslo přílohy: D.5